

# Comité local de suivi du 18 avril 2014

# Présentation

- Les effectifs du BER
- Les chiffres départementaux
- Les résultats nationaux
- Quelles mesures prises
- Echanges

# Les effectifs

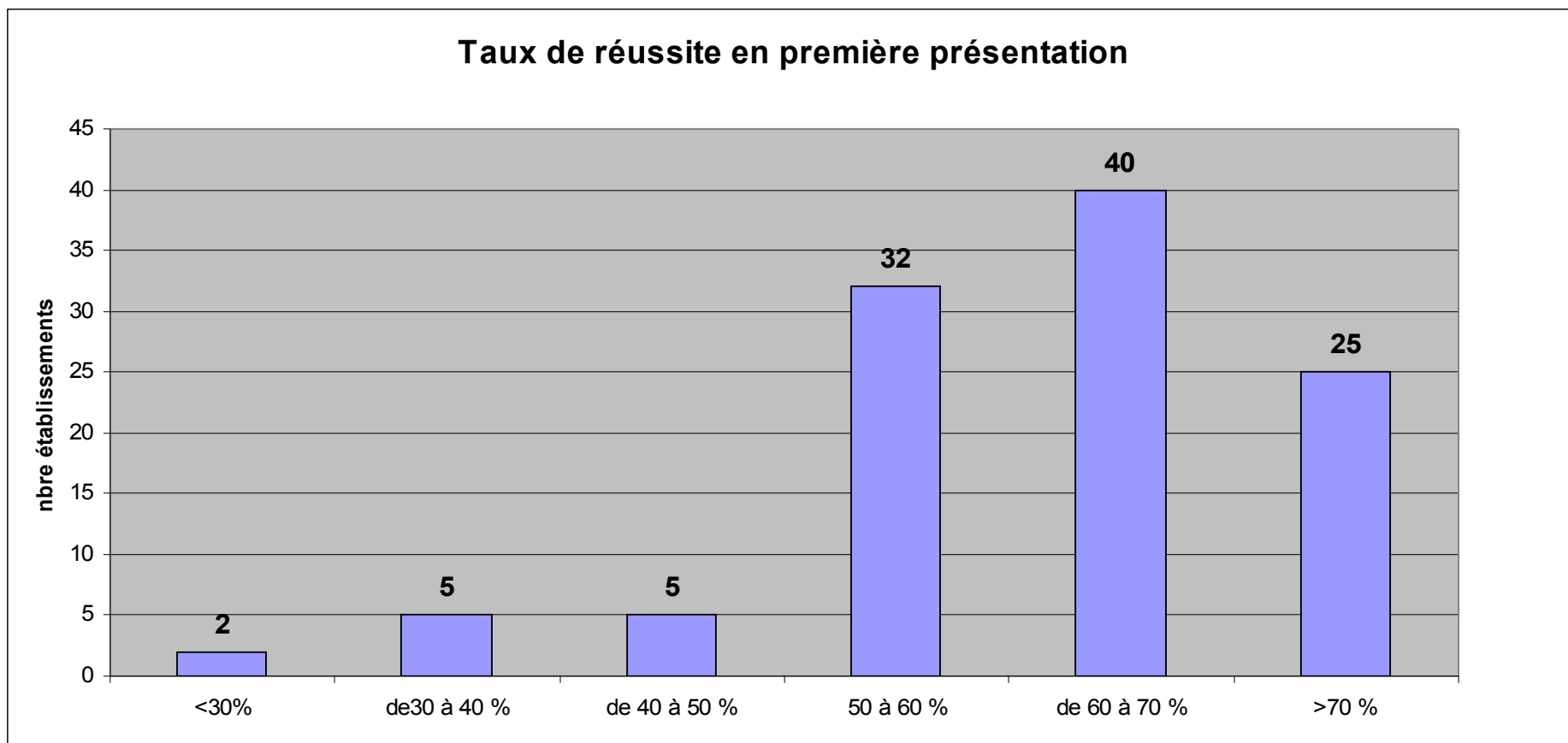
- Situation au 1 avril 2014
  - 1 délégué, 14 IPCSR en effectifs autorisés,
  - 1 délégué et 11 IPCSR en poste 1 IPCSR en arrêt, 2 postes vacants (1 Montargis, 1 Orléans)
- Situation au 1er juin 2014
  - Arrivée d'un IPCSR sur Orléans, maintien ouverture d'1 poste sur Montargis
- Dotation 2013 = 14 IPCSR, Dotation 2014 = 13,2 IPCSR
  - Remplacement du 2ème poste à Montargis
  - Poste en détachement sur emploi B administratif non remplacé sur Orléans

# Les résultats départementaux

Année: 2013

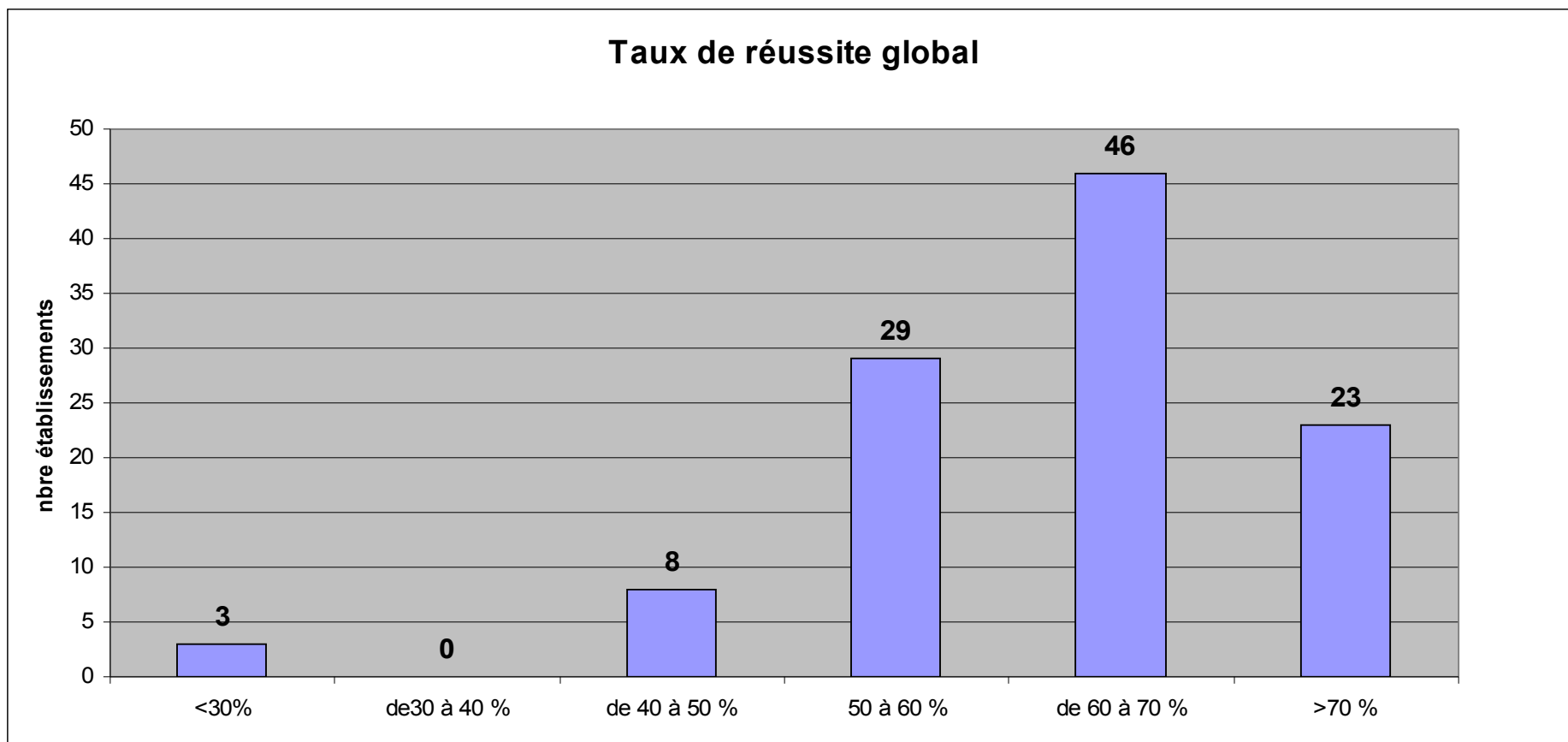
	Résultats du Loiret						Résultats nationaux				
Catégorie de permis (code)	Nbre examines total	Nbre examines 1ere pres	Nbre recus total	Nbre reçus 1er Pres.	%reçus total	%reçus 1ère prés.	Nbre examines total	Nbre examines 1ere pres	Nbre recus total	Nbre recus 1ere pres	%reçus total
A	1 798	1 415	1 431	1 156	79,59%	81,70%	170 436	130 074	130 507	103 057	76,57%
B	12 747	8 370	7 871	5 244	61,75%	62,65%	1 293 034	794 414	762 077	474 694	58,94%
C	874	760	765	664	87,53%	87,37%	58 782	49 265	49 170	42 126	83,65%
CE	601	498	496	414	82,53%	83,13%	35 432	28 867	28 861	23 967	81,45%
ETG	14 141	9 964	9 853	7 335	69,68%	73,62%	1 382 105	950 178	960 689	700 364	69,51%

# Les résultats départementaux



109 établissements dans le Loiret : taux de réussite 1ère  
présentation moyen 2013 : 62,65 %

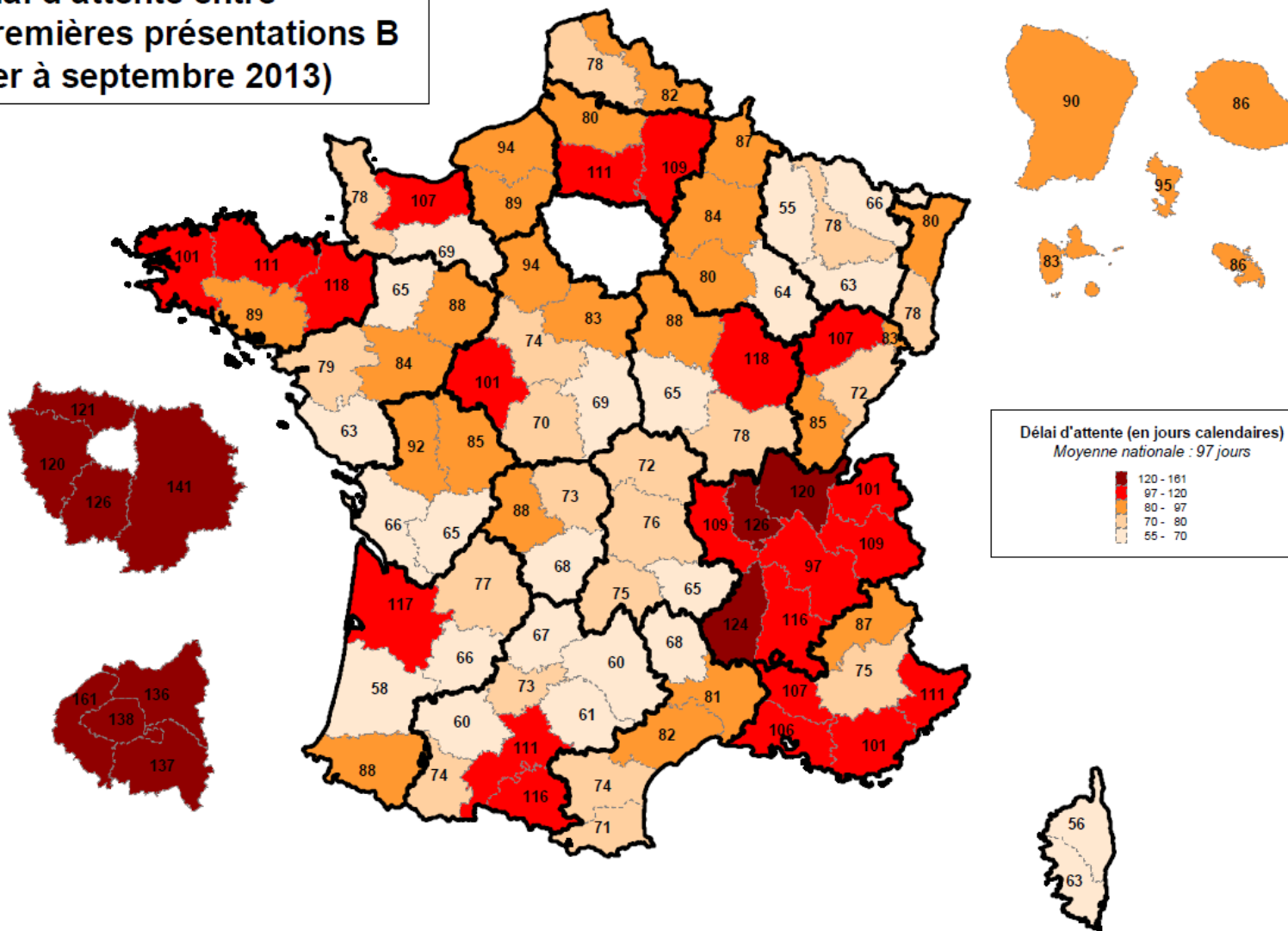
# Les résultats départementaux



109 établissements dans le Loiret : taux de réussite global  
moyen 2013 : 61,75 %

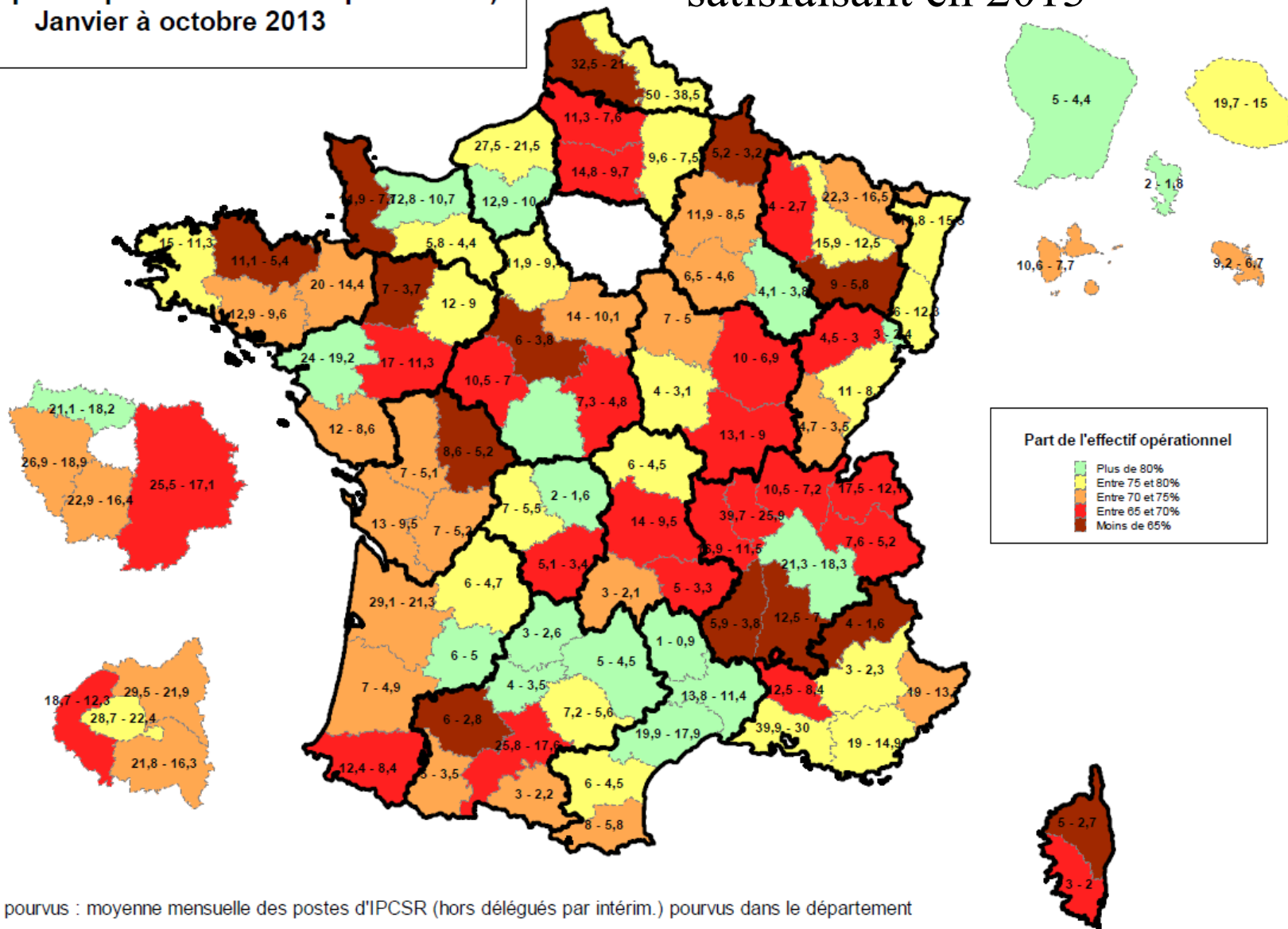
# Un indicateur en évolution défavorable (+ 10 jours en un an)

Délai d'attente entre les deux premières présentations B (janvier à septembre 2013)



**Effectif d'IPCSR**  
 (Nombre de postes pourvus - effectif opérationnel)  
 Janvier à octobre 2013

# Un effectif opérationnel satisfaisant en 2013



Nombre de postes pourvus : moyenne mensuelle des postes d'IPCSR (hors délégués par intérim.) pourvus dans le département

Effectif opérationnel : nombre d'examen réalisés par les IPCSR affectés dans le département (hors réserve) ramenés en équivalent ETPT disponible en totalité (sauf congés réglementaires) pour les examens





# Les examens supplémentaires

- 557 examens supplémentaires en 2013
- Actuellement 7 IPCSR assurent des examens supplémentaires à tour de rôle
- Sur 1er semestre 2014, 560 examens supplémentaires prévus soit un doublement par rapport à 2013 (plus d'un ETP)

# Examens supplémentaires organisation :

- Examens sur jours de congés en semaine et le samedi.
- Places banalisées, mais règles lors du précédent CLS
- Choix de ne pas faire d'examens en fin de journée pour la qualité de l'examen

Cela repose toujours sur le volontariat des IPCSR

# Les mesures temporaires prises

- Pas d'IPCSR retraité mobilisable, impossibilité de mobiliser d'anciens agents partis sur d'autres emplois
- Réduction du coefficient motos (mesure très temporaire)
- Réduction des actions sécurité routière
- Augmentation des examens supplémentaires (+100 %)
- Réduction des tâches d'adjoint
- Recherche d'une plus grande participation des départements voisins aux examens BEPECASER

Masse totale d'examens déployés 1400 examens (dont 1000 pour les examens supplémentaires)

- + un renfort national mobilisé (20 jours en avril, 22 jours en mai soit 500 examens)